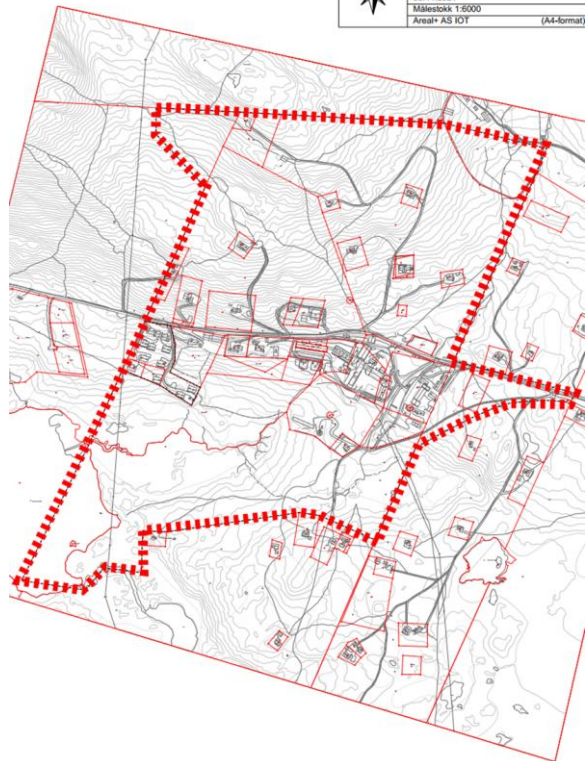
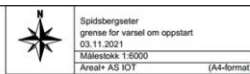


ANNONSE:

- 2 spalte – ca. 80mm (vist i riktig størrelse)
- Farger – best mulig oppløsning.
- SKRIFTTYPE: CALIBRI
- AVSTAND AVSNITT: 6PKT.

VARSEL OM NY DETALJREGULERINGSPLAN FOR SPITSBERGSETER, RINGEBU KOMMUNE

I henhold til plan- og bygningslovens §§ 12-8 og 17-4 varsles oppstart av planarbeid for ny reguleringsplan for Spitsbergseter, Ringebu kommune. Samtidig som varsel om oppstart av planarbeidet, varsles også igangsetting av forhandlinger om utbyggingsavtale jfr plan og bygningsloven §17-4. Planarbeidet utføres av Areal+ AS i samarbeid med utbygger og grunneier Spidsbergseter Eiendom AS.



Planområdet: er markert i kartgrunnlaget «rødt omriss» reguleringsplan for Spitsbergseter, Ringebu Kommune.

Hensikten med planarbeidet: er å legge til rette for videre utvikling av Spidsbergseter hotell som et fritids og turistanlegg og sikre fremtidige arbeidsplasser.

Prosjektet vil blant annet omfatte:

Utvikling av eksisterende hotellmasse, nye frittstående bygg for utleie, serviceanlegg, ridehall, hødebasseng, alternative energikilder og sosiale aktivitetsarealer med skiløyper.

Temaer som villrein, plassering av bygg, næringsutvikling, samfunnsikkerhet og gode turtraseer/aktivitetsarealer for brukere av området vil vektlegges i planarbeidet.

Det vil i forbindelse med planarbeidet bli utarbeidet konsekvensutredning for tema villrein.

Denne kunngjøringen er da å anse som varsel om oppstart jf. § 12-8. Kommentarer eller innspill sendes skriftlig til Areal+ AS v/Andreas Lindheim

andreas.lindheim@arealpluss.no ev. pr post: Storgata 64 A, 2609 Lillehammer. Mottatte uttalelser/bemerkninger vil bli vurdert og eventuelt innarbeidet i planforslaget. Henvendelser kan ev. rettes på tlf.90 85 46 92

Frist for uttalelser til planarbeidet er **15. desember 2021.**

Varslingsbrev med vedlegg er tilgjengelig på www.arealpluss.no under fanen *ettersyn og varsling*.

