



Naboer
Offentlige og private instanser

Lillehammer 12.04.2018

Vår saksbehandler:
Olav Talle

Vår ref.:

Deres ref.:

Varsel om igangsetting av planarbeid

I henhold til plan og bygningslovens krav om konsekvensutredning §4-1 legges forslag til

PLANPROGRAM FOR KONSEKVENsutREDNING FOR DETALJREGULERINGSPLAN FOR GRUA TORG, DEL AV 67/5 I LUNNER KOMMUNE, TIL HØRING OG OFFENTLIG ETTERSYN.

Samtidig varsles

OPPSTART AV DETALJREGULERINGSPLAN i henhold til PBL §12-8.

Planarbeidet omfatter plandokumenter i henhold til plan- og bygningsloven kapittel 4, 12 og 14.

Det varsles også oppstart av utbyggingsavtale etter plan- og bygningsloven kapittel 17.

Planarbeidene utføres av Areal+ AS på vegne av Grua Torg AS.

Planstatus

I kommuneplanens arealdel er området avsatt til offentlig eller privat tjenesteyting.

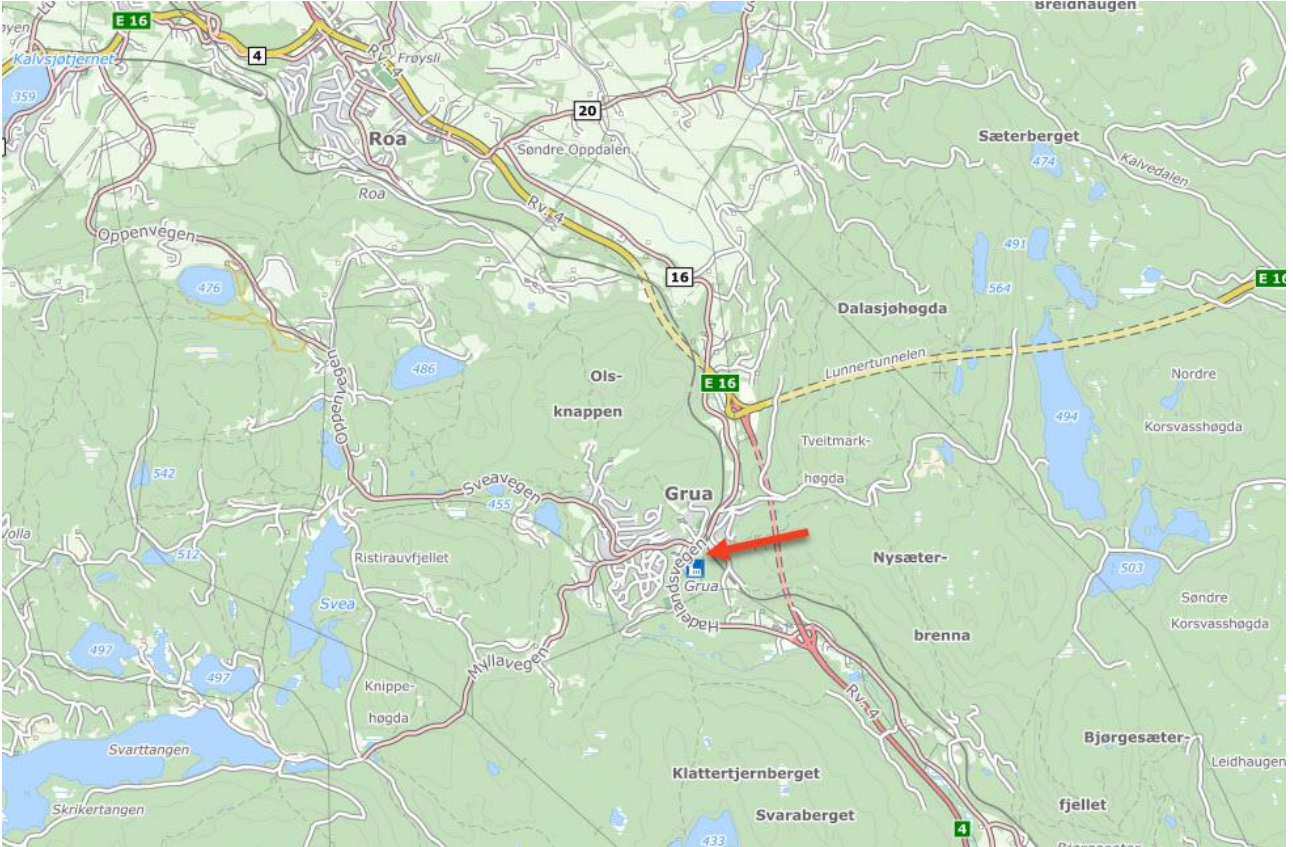
Formål med planarbeidet

Formålet med planen er sentrumsutvikling, med boliger, forretninger, tjenesteyting, kontor og bevertning. Området skal utvikles estetisk tiltalende, med god trafiksikkerhet, med gode leke- og uteoppholdsarealer, parkeringsplasser, også for sykkel og el-bil og trygge gangarealer.

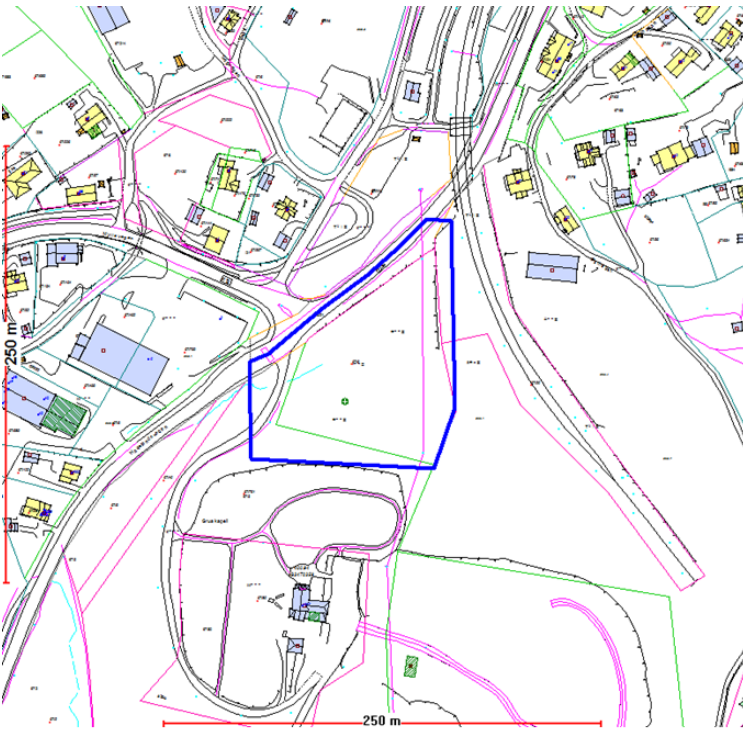
Forslag til planprogram for konsekvensutredning er tilgjengelig på Lunner kommune og Areal+ AS sine hjemmesider.

Areal+ AS	Org.nr. 883 672 992	www.arealpluss.no			<i>olav.talle@arealpluss.no</i>
Fåvang	Postadresse: Fåvangvegen 2 2634 Fåvang	Kontoradresse: Fåvangvegen 2	Telefon: 61 24 57 70	Telefaks:	Bankkonto: 1594.52.80503
Lillehammer	Storgata 64A 2609 Lillehammer	Storgata 64 A	99 23 22 30		

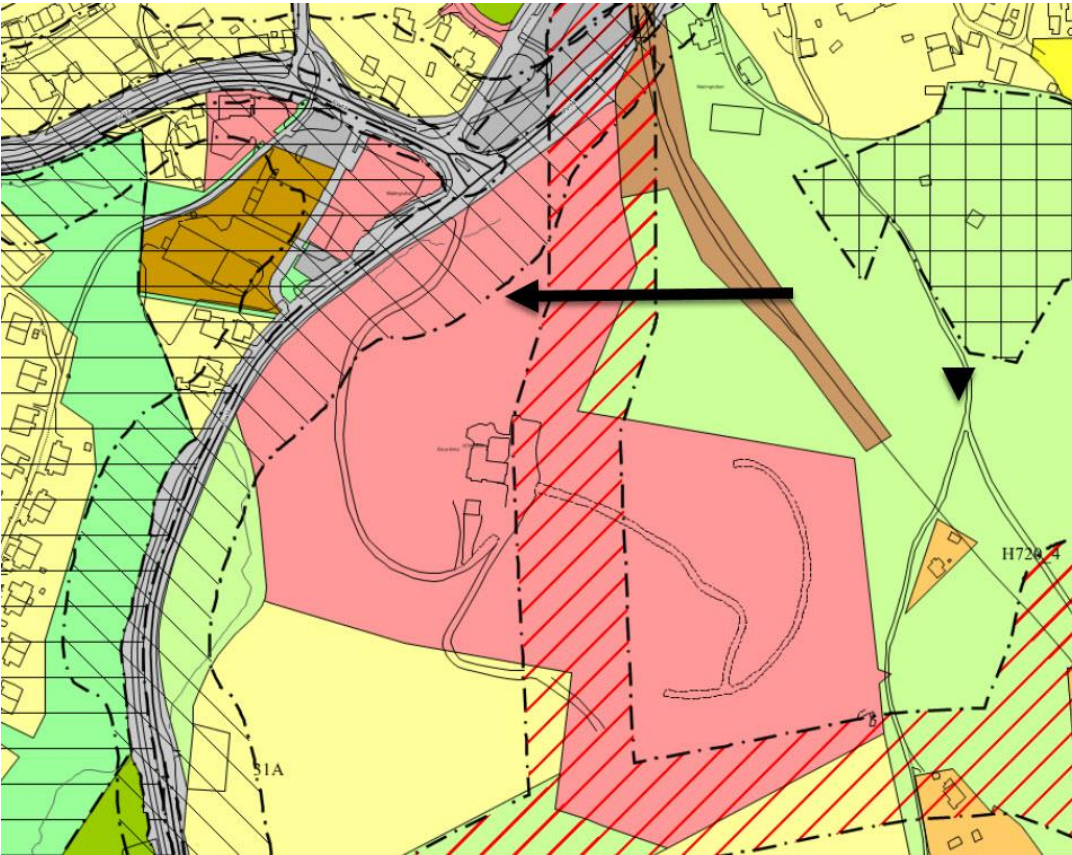
Planområdet



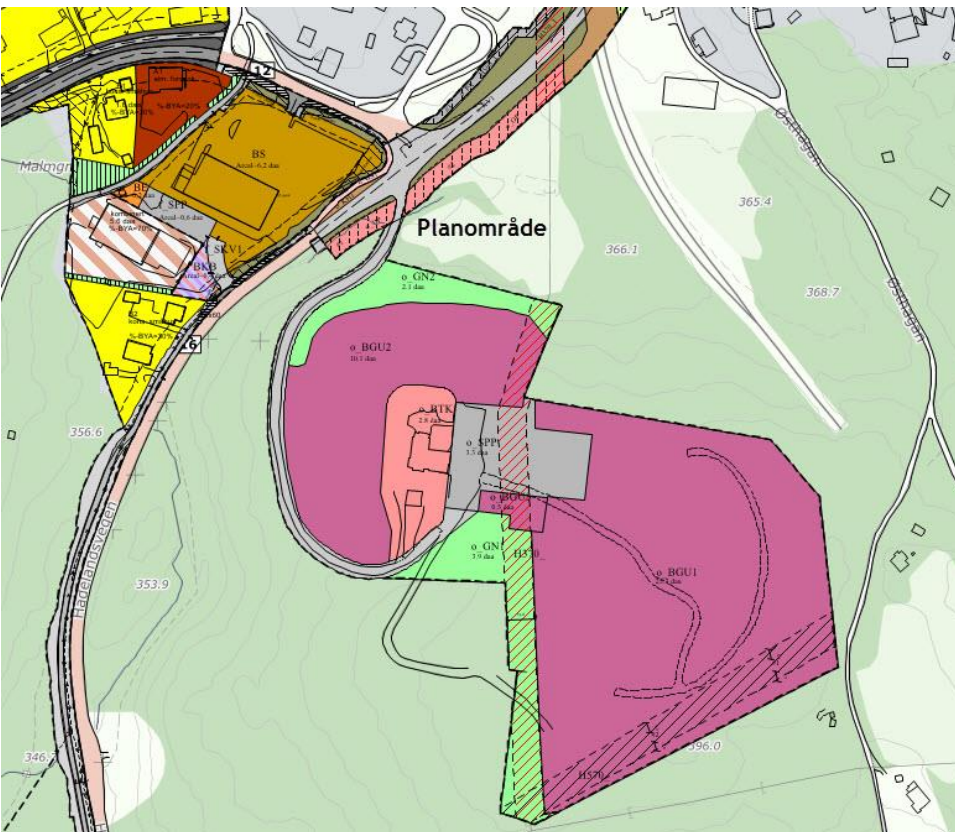
Oversiktskart som viser planområdet nord for Grua kapell



Plangrense



Utsnitt av kommuneplanens arealdel. Området er satt av til offentlig og privat tjenesteyting.



Reguleringsplaner i området

Merknader

Eventuelle merknader til planprogram og varsel om oppstart sendes innen **01. 06. 2018** til Areal+ AS, v. Olav Talle, Storgt. 64A, 2609 Lillehammer, epost: olav.talle@arealpluss.no.

Med vennlig hilsen

Olav Talle

Sign