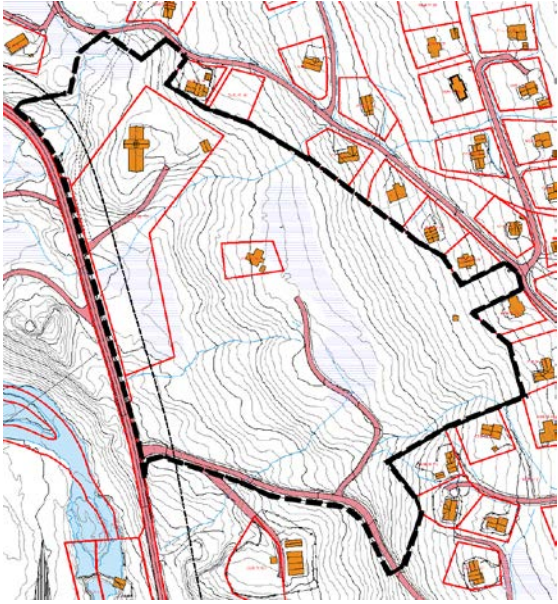


**ANNONSE:**

- 2 spalte – ca. 80mm (vist i riktig størrelse)
- Farger – best mulig oppløsning.
- SKRIFTTYPE: CALIBRI
- AVSTAND AVSNITT: 6PKT.

**OPPSTART AV PLANARBEID:  
SYNNFJELLPORTEN,  
NORDRE LAND**

I henhold til plan- og bygningsloven § 12-8 varsles oppstart av: **Reguleringsplan for Synnfjellporten i Nordre Land kommune.** Planarbeidet utføres av AREAL<sup>+</sup> AS på vegne av Synnfjellporten AS og Oppland Bygg og anlegg.



Hensikten med planen er å utarbeide detaljreguleringsplan for turistrettet næring (Synnfjellporten) med kombinert formål og utleiehytter rundt Synnfjellporten, samt nytt område for frittliggende fritidsbebyggelse i områdene avsatt til fritidsbebyggelse i kommende kommunedelplan for Synnfjell Øst. Det er planlagt ca. 30 nye hyttetomter innenfor planområdet.

Planarbeidet er vurdert til ikke å utløse krav om konsekvensutredning. Varslingsbrev med vedlegg er tilgjengelig på [www.arealpluss.no](http://www.arealpluss.no) under *Varsling*.

Uttalelser til planarbeidet sendes Areal<sup>+</sup> AS v/Andreas Lindheim, [andreas@arealpluss.no](mailto:andreas@arealpluss.no) (Storgata 64A, 2609 Lillehammer) med kopi til Nordre Land kommune, [postmottak@nordre-land.kommune](mailto:postmottak@nordre-land.kommune) innen **05. September 2018**.

