

Til annonseavdelingen.

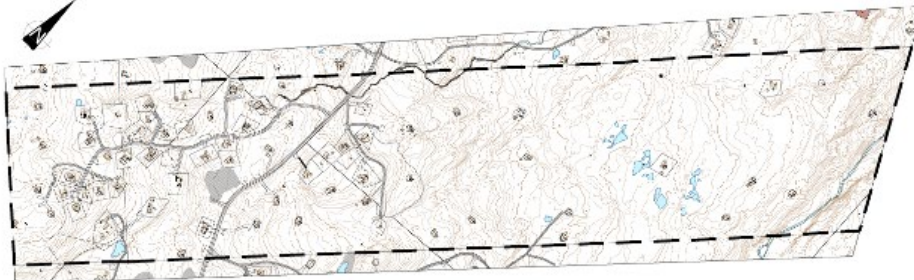
Annonse over 3 spalter, komprimert under kunngjøringer

«

**VARSEL OM OPPSTART AV ENDRING AV REGULERINGSPLAN FOR RUSTAND PÅ BLEFJELL, DEL AV GNR. 18/BNR. 1 - I FLESBERG KOMMUNE - Planid.: 2018007**

I henhold til plan- og bygningslovens § 12-8 kunngjøres at det settes igang arbeid med endring mht fortetting av godkjent reguleringsplan for Rustand av 22.09.2005, k.sak 52/05, samt en utvidelse mot nordøst og sørvest innen eiendommen. Arbeidet utføres av Areal+ AS på vegne av grunneier Robert Rustand i samarbeid med Roger Rustand.

Planområdet ligger ved Rustandsetra og Åslandsetra, sør i kommunedelplan for Blefjell, godkjent den 11.12.2008 i k.sak 58/08. Detaljreguleringsplanen omfatter et areal på ca 640 daa. Se område under, planområde med sort stiplet linje.



Formålet med planarbeidet er å tilrettelegge for fortetting av ny frittliggende fritidsbebyggelse, oppgradering av vegnett, skiløyper, grøntstruktur og friluft-/LNF-områder og skogbruk.

Planmateriale er tilgjengelig på hjemmesiden til Areal+ og Flesberg kommune.

Kommentarer eller innspill til planarbeidet sendes Areal+ AS, v/Petter M. Lund:

[petter.mogens.lund@arealpluss.no](mailto:petter.mogens.lund@arealpluss.no); tlf. 976 61 976, ev. post: Areal+ AS, Storgata 64 A, 2609

Lillehammer **innen 31. januar 2019**. Kopi sendes [postmottak@flesberg.kommune.no](mailto:postmottak@flesberg.kommune.no);

eller pr post: Flesberg kommune, Lampelandhagan 7, 3623 Lampeland.

«

<b>Areal+ AS</b>	Org.nr. 920 798 462	<a href="http://www.arealpluss.no">www.arealpluss.no</a> <a href="mailto:petter.mogens.lund@arealpluss.no">petter.mogens.lund@arealpluss.no</a>			
<b>Forr.adr. Fåvang</b>	<b>Postadresse:</b> Tromsnesvegen 31, 2634 Fåvang	<b>Kontoradresse:</b> Tromsnesvegen 31	<b>Telefon:</b> 61 24 57 70	<b>Telefaks:</b> 61 24 57 71	<b>Bankkonto:</b> 1594.52.80503
<b>Avd. Lillehammer</b>	Strogt. 64 A, 2609 Lillehammer	Strogt. 64 A	976 61 976		
<b>Avd. Gjøvik</b>	Ringvegen 26, 2815 Gjøvik	Ringvegen 26	90 97 37 51		